

Numer P/25/091980

Miejscowość Słupsk

Data 18-11-2025

WARUNKI PRZYŁĄCZENIA
DO SIECI ELEKTROENERGETYCZNEJ ENERGA-OPERATOR SA
Oddział w Koszalinie

1. Przyłączany obiekt:
Nazwa: budynek mieszkalny - jednorodzinny
Adres (Nr działki): Krzywań, ul. -
gm. Dębica Kaszubska , działka numer Leśna Polana-8/34
2. Grupa przyłączeniowa: grupa V
3. Moc przyłączeniowa: 12.5 kW
4. Miejsce przyłączenia:
GPZ - GPZ Słupsk Hubalczyków [01700]
Linia 15 kV SŁUPSK GPZ 3 - GŁOBINO [01700-529]
Stacja SN/nn Krzywań Szosa [01-1500]
Obwód nn kierunek Dębica Kaszubska (dz 8/68) [300]
Obiekt Obwód [nN] kierunek Dębica Kaszubska (dz 8/68) [300]
5. Miejsce dostarczania energii elektrycznej:
zaciski prądowe na listwie zaciskowej w złączu w kierunku instalacji przyłączanej;
6. Rodzaj przyłącza: kablowe
7. Zakres prac niezbędnych do realizacji przyłączenia oraz wymagania w zakresie wyposażenia niezbędnego do współpracy z siecią:
 - 7.1. Zakres inwestycji realizowanych przez ENERGA-OPERATOR SA
 - 7.1.1. Urządzenia WN i SN:
-
 - 7.1.2. Stacja transformatorowa:
-
 - 7.1.3. Urządzenia nn:
- odcinek kablowy YAKXS nr Z5607861 - Z5607866 o przekroju 4x120mm² usyt. wzdłuż działki nr 8/66 przeciąć i wprowadzić przelotowo do proj. złącza kablowo-pomiarowego KRSN-P2 usyt. na granicy działek nr 8/32 oraz 8/33;
- na granicy działek nr 8/34 oraz 8/35 zabudować złącze kablowo-pomiarowe z miejscem na dwa układy pomiarowe, które zasilić kablem YAKXS o przekroju 4x120mm² od w/w proj. złącza KRSN-P2.
 - 7.1.4. Wyposażenie urządzeń, instalacji lub sieci, niezbędne do współpracy z siecią, do której instalacje lub sieci są przyłączane:
-
 - 7.1.5. Zabezpieczenie sieci przed zakłóceniami elektrycznymi powodowanymi przez urządzenia, instalacje lub sieci wnioskodawcy:
-
 - 7.1.6. Dostosowanie przyłączanych urządzeń, instalacji lub sieci do systemów sterowania dyspozytorskiego:
-
 - 7.1.7. Demontaże:
-
 - 7.2. Zakres inwestycji realizowanych przez Podmiot Przyłączany:
- od złącza kablowo-pomiarowego usyt. na granicy przedmiotowej działki Podmiot Przyłączany wybuduje instalację zalicznikową.
8. Wymagany stopień skompensowania mocy biernej:
tgφ QI: 0.4
tgφ QIV: 0

A

9. Wymagania dotyczące układu pomiarowo-rozliczeniowego i systemu pomiarowo-rozliczeniowego:
- 9.1. Miejsce zainstalowania:
na granicy działki
- 9.2. Rodzaj i prąd znamionowy oraz miejsce usytuowania zabezpieczenia przedlicznikowego / głównego:
wyłącznik nadmiarowo - prądowy bez członu zwarciovego (ogranicznik mocy) o prądzie znamionowym 25 A, zainstalowane w części pomiarowej złącza kablowo-pomiarowego
- 9.3. Sposób pomiaru: bezpośredni
- 9.4. Rodzaj mierzonej energii: Energia elektryczna czynna pobrana, Straty nieobecne/ pomijalnie małe
- 9.5. Przystosowanie układu pomiarowo-rozliczeniowego do systemów zdalnego odczytu danych pomiarowych
Wymagane;
- 9.6. Wymagania dodatkowe:
- Dla pomiaru pośredniego lub półpośredniego, zastosować odpowiednie przekładniki i listwę kontrolno-pomiarową a w obwodach wtórnych pomiaru wykonać zabezpieczenie obwodów napięciowych liczników oraz optyczną sygnalizację zaniku napięcia.
 - Dla poszczególnych etapów budowy przewidzieć pomiar dostosowany do poboru mocy.
 - Urządzenia pomiarowe winny być osłonięte i przystosowane do oplombowania.
 - Wymagania techniczne dla układów transmisji danych pomiarowych określone są w Instrukcji Ruchu i Eksploatacji Sieci Dystrybucyjnej ENERGA-OPERATOR SA
 - inne:
układ pomiarowy 3-fazowy
10. Dane dotyczące sieci oraz parametry w zakresie elektroenergetycznej automatyki zabezpieczeniowej i systemowej
- 10.1. Dotyczy sieci o napięciu do 1 kV:
- | | | |
|---|---------------------------------|----|
| a) Układ sieci | TN-C | |
| b) Napięcie znamionowe sieci | 0,4 | kV |
| c) Maksymalny prąd zwarciovowy w sieci | 26 | kA |
| Rzeczywistą wartość prądu zwarciovowego oblicza projektant. | | |
| d) System ochrony od porażeń | Samoczynne wyłączenie zasilania | |
- 10.2. Dotyczy sieci o napięciu powyżej 1 kV:
- | | | |
|--|---|-----|
| a) Sposób pracy punktu neutralnego sieci | - | |
| b) Napięcie znamionowe sieci | - | kV |
| c) Prąd zwarcia doziemnego | - | A |
| d) Czas wyłączenia zwarcia doziemnego | - | s |
| e) Moc zwarciovowa na szynach 15 kV | - | MVA |
| f) Czas wyłączenia zwarcia wielofazowego | - | s |
- w stacji 110/15 kV GPZ GPZ Słupsk Hubalczyków
- Rzeczywistą wartość prądu zwarcia wielofazowego oblicza projektant na podstawie mocy zwarciovowej.
- g) System ochrony od porażeń
uziemiaenie ochronne
- 10.3. Inne:
-
11. Dane znamionowe urządzeń, instalacji i sieci oraz dopuszczalne graniczne parametry ich pracy
- | Rodzaj urządzenia/instalacji/sieci | Napięcie znam. [kV] | Moc znam. [kW] | Prąd rozruchu [A] |
|------------------------------------|---------------------|----------------|-------------------|
| | | | |
12. Inne ustalenia:
- 12.1. Dotyczy projektu budowlanego:
-

- 12.2. Dotyczy współpracy ruchowej:
-
- 12.3. Dotyczy umowy o przyłączenie:
-
- 12.4. Inne wymagania:
-
13. Użytkowane urządzenia elektryczne powinny spełniać wymagania określone w obowiązujących przepisach dotyczących kompatybilności elektromagnetycznej.
14. Przy realizacji niniejszych warunków przyłączenia należy uwzględnić wymagania określone w Instrukcji Ruchu i Eksploatacji Sieci Dystrybucyjnej obowiązującej na terenie działania ENERGA-OPERATOR SA.
15. Standardy jakościowe energii elektrycznej określa Rozporządzenie Ministra Gospodarki z dnia 4 maja 2007 roku (Dz.U. Nr 93 poz. 623 z 2007 r.).

ENERGA-OPERATOR SA nie zapewnia bezprzerwowej dostawy energii do sieci elektroenergetycznej dla ww. obiektu. Należy liczyć się z możliwością przerw w dostawie energii elektrycznej. Bezprzerwową dostawę energii elektrycznej można zapewnić jedynie poprzez zainstalowanie własnego źródła energii (np. agregatu prądotwórczego, urządzenia UPS, itp.) po uprzednim uzgodnieniu warunków jego instalacji z ENERGA-OPERATOR SA Oddział w Koszalinie

16. Zawarcie umowy o przyłączenie stanowi podstawę do rozpoczęcia realizacji prac projektowych i budowlano-montażowych, na zasadach określonych w tej umowie. Projekt umowy o przyłączenie stanowi załącznik do niniejszych warunków.
17. Warunki przyłączenia są ważne 2 lata od dnia ich doręczenia.
Po zawarciu umowy o przyłączenie warunki przyłączenia ważne są w okresie obowiązywania umowy o przyłączenie.
18. Działając na podstawie art. 7 ust. 14 ustawy z dnia 10 kwietnia 1997 roku – Prawo energetyczne (Dz. U. nr 54 poz. 348 z późn. zm.) w związku z art. 34 ust. 3 pkt 3 ustawy z dnia 7 lipca 1994 roku (Dz. U. nr 89 poz. 414 z późn. zm.) ENERGA-OPERATOR SA oświadcza, że zapewni dostawę energii dla obiektu przyłączanego:

- po przyłączeniu obiektu do sieci elektroenergetycznej na podstawie niniejszych warunków przyłączenia oraz w oparciu o umowę o przyłączenie, jaka zostanie zawarta pomiędzy Podmiotem Przyłączanym a ENERGA – OPERATOR SA,
- po zawarciu umowy o świadczenie usług dystrybucji lub umowy kompleksowej.

Niniejsze oświadczenie jest oświadczeniem w rozumieniu art. 34 ust. 3, pkt. 3 ustawy - Prawo budowlane.

Matyjasik Laura

OPRACOWAŁ

tel.

Kierownik
Działu Przetwarzania
Adam Stelmaszuk

ZATWIERDZIŁ

- Otrzymują:
1. Wnioskodawca
 2. ENERGA-OPERATOR SA Oddział w Koszalinie Rejon Dystrybucji w Słupsku
ul. Przemysłowa 114, 76-200 Słupsk

Krystyna Pędzich
ul. Pogoidna 21C
76-200 Głobino

Słupsk, 10 marca 2026 roku

Dot. Umowy o przyłączenie do sieci
elektroenergetycznej nr P/25/091980

ANEKS nr 1

Do warunków przyłączenia z dnia 18-11-2025 r. numer P/25/091980

Zmienia się punkt 7.1.3. niniejszych warunków, który otrzymuje brzmienie:

7.1.3. Urządzenia nn:

- istniejące złącze Z5607862 usyt. przy granicy dz. 8/32 i 8/33 przebudować na złącze KRSN-P2
- na granicy działek nr 8/34 oraz 8/35 zabudować złącze kablowo-pomiarowe z miejscem na dwa układy pomiarowe, które zasilić kablem YAKXS o przekroju 4x120mm² od w/w modernizowanego złącza

Pozostałe zapisy warunków o przyłączenie pozostają bez zmian.

Kontakt z nami:

W przypadku dodatkowych pytań, zachęcamy do kontaktu:

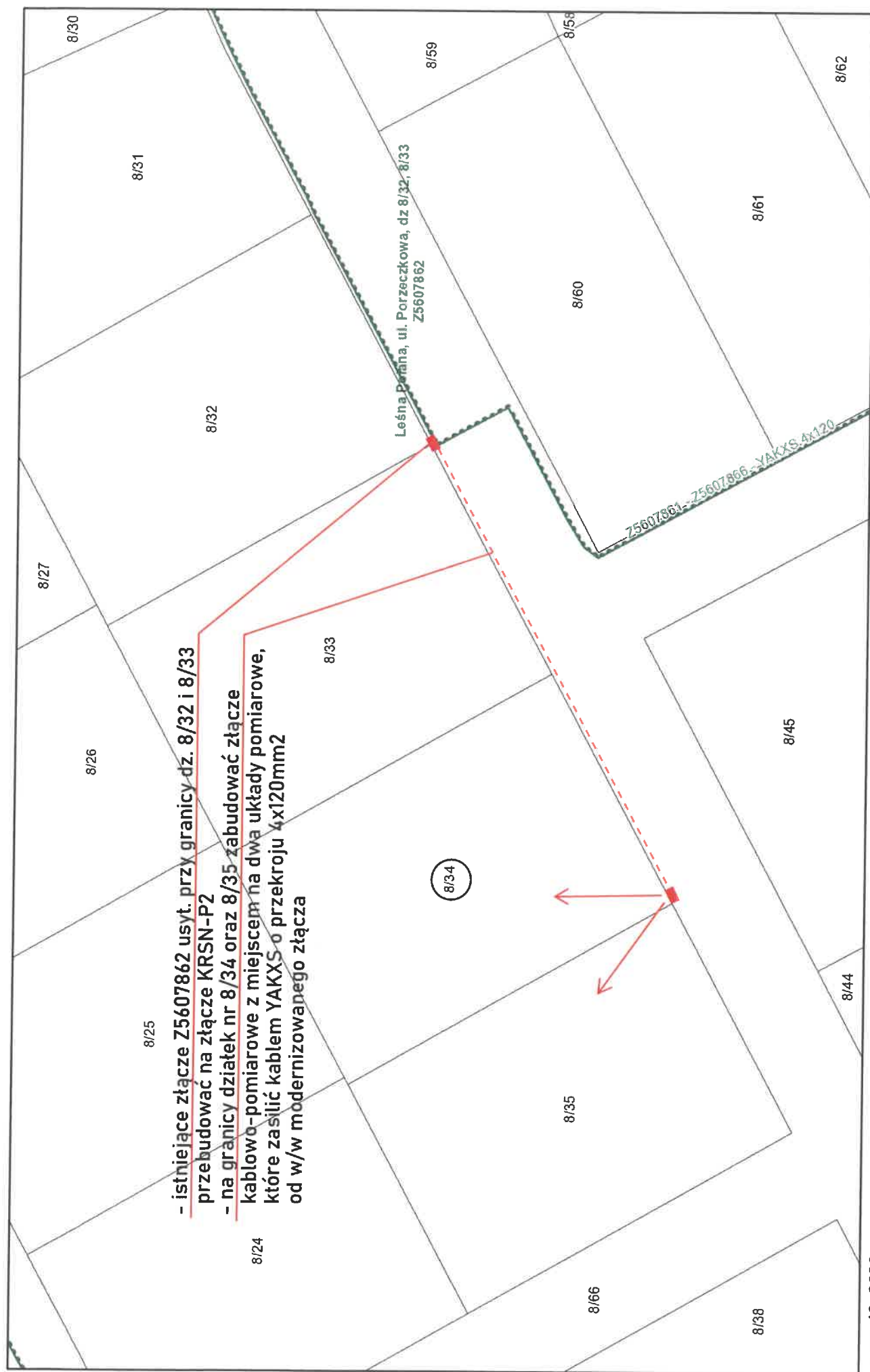
- telefonicznie: **+48 59 841 66 69***
- za pomocą formularza zgłoszeniowego na stronie: www.energa-operator.pl
- poprzez e-mail: koszalin@energa-operator.pl
- listownie na adres: Energa-Operator S.A., Oddział w Koszalinie, ul. Morska 10, 75-950 Koszalin

*Opłata za połączenie zgodna z cennikiem operatora.

Administratorem danych osobowych jest Energa-Operator S.A. Szczegóły dostępne na www.energa-operator.pl

Z poważaniem

Kierownik
Działu Przyłączeń
Adam Stulmaszuk



marca 13, 2026

P/25/091980

OBI/81/2600732